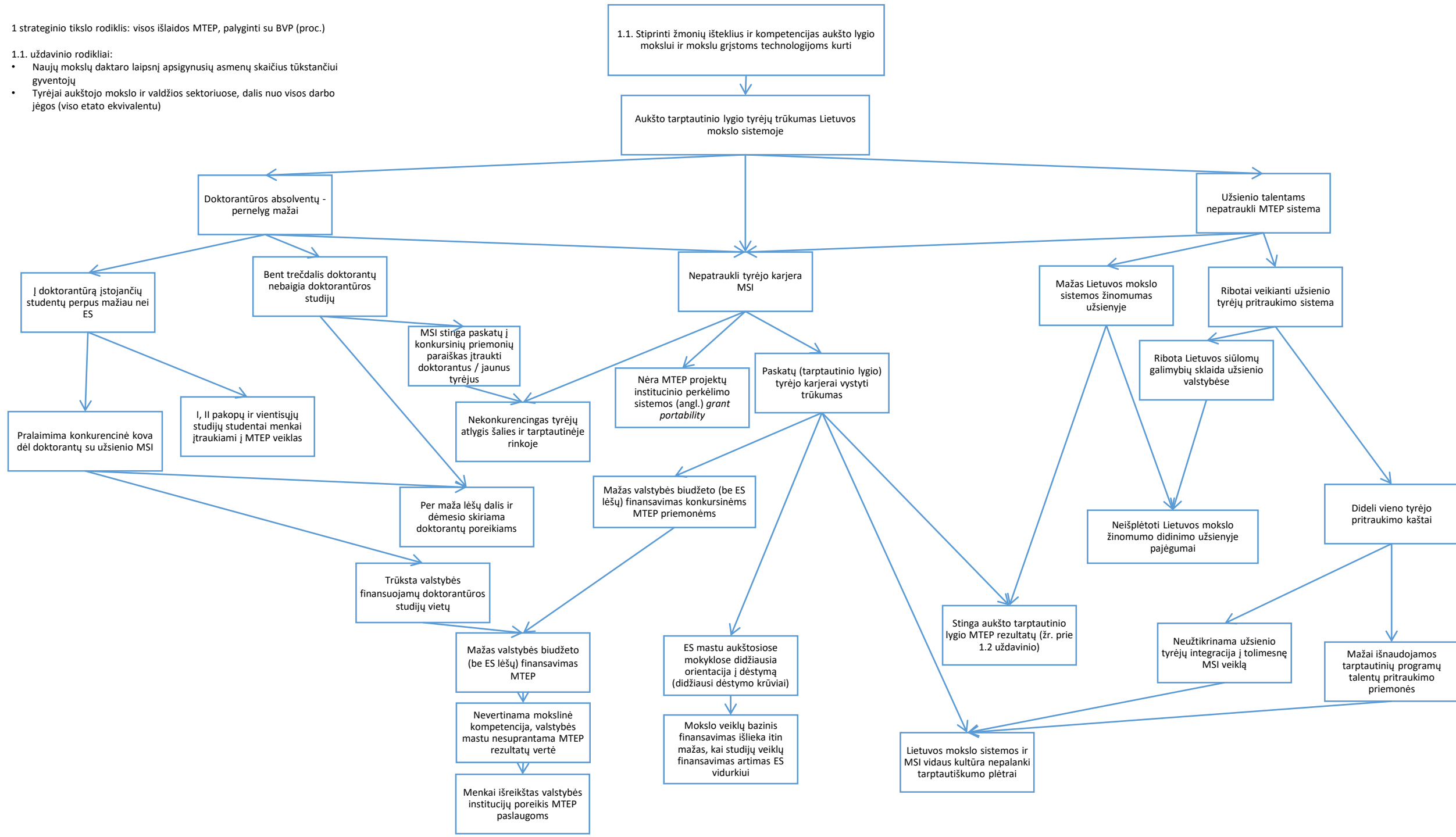


1 strateginio tikslo rodiklis: visos išlaidos MTEP, palyginti su BVP (proc.)

1.1. uždavinio rodikliai:

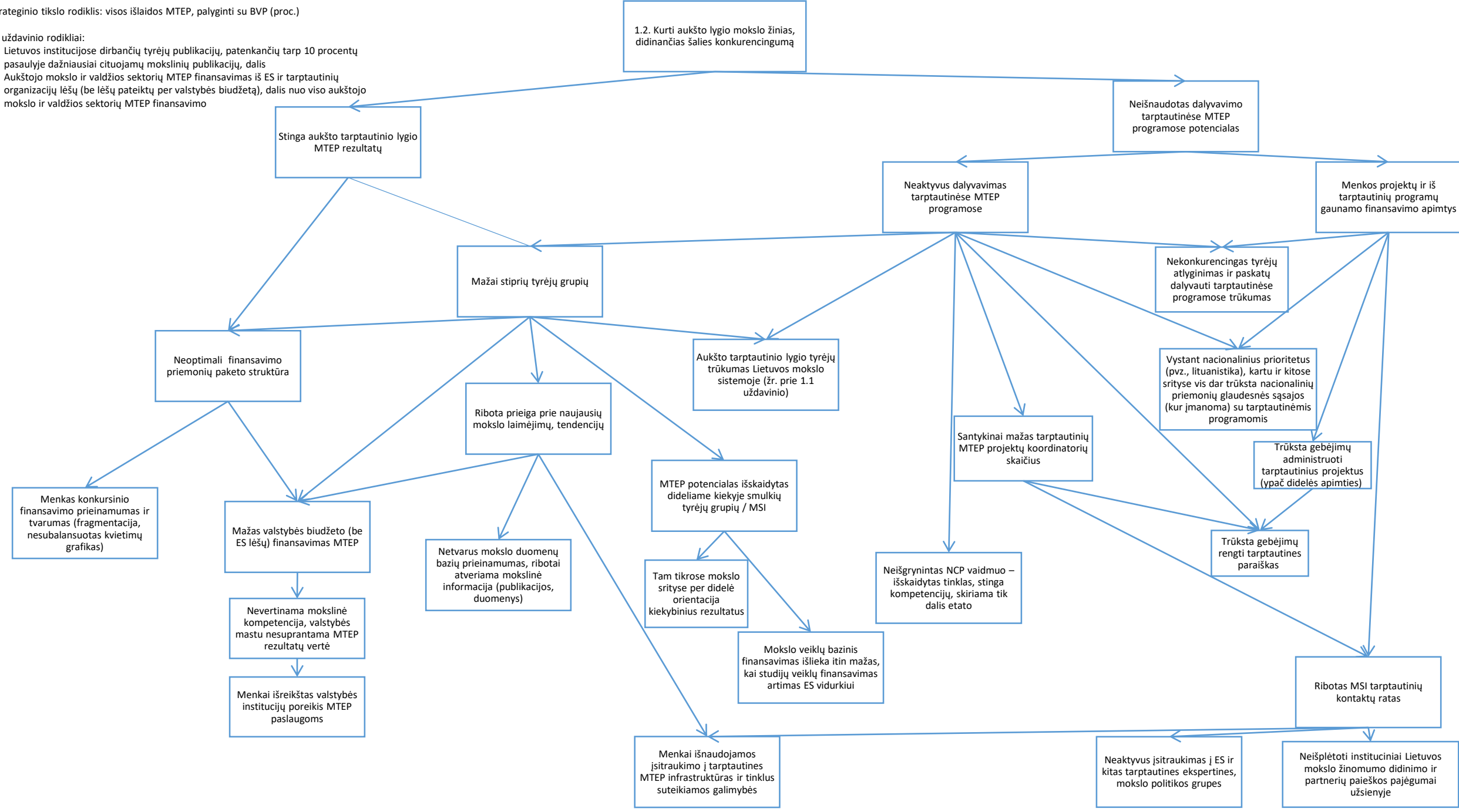
- Naujų mokslų daktaro laipsnį apsigynusių asmenų skaičius tūkstančiui gyventojų
- Tyrėjai aukštojo mokslo ir valdžios sektoriuose, dalis nuo visos darbo jėgos (viso etato ekvivalentu)



1 strateginio tikslo rodiklis: visos išlaidos MTEP, palyginti su BVP (proc.)

1.2. uždavinio rodikliai:

- Lietuvos institucijose dirbančių tyrėjų publikacijų, patenkančių tarp 10 procentų pasaulyje dažniausiai cituojamų mokslinių publikacijų, dalis
- Aukštojo mokslo ir valdžios sektorių MTEP finansavimas iš ES ir tarptautinių organizacijų lėšų (be lėšų pateiktų per valstybės biudžetą), dalis nuo viso aukštojo mokslo ir valdžios sektorių MTEP finansavimo



1 strateginio tikslo rodiklis: visos išlaidos MTEP, palyginti su BVP (proc.)

1.3. uždavinio rodikliai:

- Aukštojo mokslo ir valdžios sektorių MTEP veiklos finansavimo dalis:
 - Lietuvos verslo įmonių lėšomis
 - užsienio verslo įmonių lėšomis
- Tyrėjai verslo sektoriuje, dalis nuo visos darbo jėgos (viso etato ekvivalentu)

1.3. Skatinti mokslui imlaus verslo kūrimąsi bei mokslo ir verslo bendradarbiavimą ir plėtoti verslumo kultūrą mokslo ir studijų institucijose

Neišplėtoti MSI „trečiosios misijos“ (verslumo, žinių ir technologijų perdavimo) pajėgumai

Ribotai veikianti pagalbos efektyvesnei Lietuvos MSI sukurtų žinių ir technologijų sklaidai sistema

Neišnaudojamas MSI vidinis potencialas

Žemas verslo sektoriaus MTEP ir absorbcinis MTEP potencialas

Mažas valstybės biudžeto (be ES lėšų) MTEP finansavimas riboja MSI galimybes plėtoti visą MTEP ciklą – nuo idėjos iki jos patekimo į rinką

Nevertinama mokslinė kompetencija, valstybės mastu nesuprantama MTEP rezultatų vertė

Nedidelis MSI gimstančių atžalinių įmonių skaičius

Neišnaudotos tiesioginių užsienio investicijų į MTEP pritraukimo galimybės (EIM verslo konkurencingumo plėtros programa)

Mokslui imlaus verslo įmonės – daugiausiai nedidelio kapitalo

Menkas konkursinio finansavimo prieinamumas ir tvarumas

Menkai išreikštas valstybės institucijų poreikis MTEP paslaugoms

Ribotas MSI gimstančių komercinį potencialą turinčių MTEP idėjų srautas

Neišplėtotą nacionalinę MSI kompleksinės paramos sistemą studentų, tyrėjų atžalinėms įmonėms

Pagalbos mokslui imlių verslo įmonių augimui stygius (EIM ekonomikos transformacijos plėtros programa)

Mokslu grįstų inovacijų kultūros ir jų vertės supratimo versle stygius (EIM ekonomikos transformacijos plėtros programa)

Neišplėtotą mokslo vadybos sistemą

Ribota antreprenerystės kompetencijų, horizontaliųjų įgūdžių (anlg. *transversal skills*) ugdymo integracija į studentų, tyrėjų rengimo programas

Ribota viešai prieinamų MSI paslaugų, konsultavimo veiklų pasiūla visuomenei ir verslui

Prototipavimo, demonstracinių erdvių ir veiklų stygius

Neišnaudojamas įsijungimo į nacionalinius ar tarptautinius MSI antreprenerystės tinklus, struktūras teikiamos galimybės

Neišplėtoti Lietuvos ir MSI instituciniai partnerių paieškos pajėgumai užsienio valstybėse siekiant atverti mokslo rinkas

Žinių ir technologijų perdavimo kompetencijų ir specialistų stygius (įskaitant intelektinės nuosavybės klausimus)

3.7. uždavinio rodikliai:

- Valstybės biudžeto asignavimų dalių, skirtų mokslo ir studijų veikloms vykdyti, tarpusavio santykis
- Tarptautinių mokslinių publikacijų, parengtų su bendraautorais iš užsienio, skaičius milijonui gyventojų

3.7. Plėtoti mokslų grįstas studijas, geriau panaudojant laisvųjų mokslinių tyrimų potencialą, ir prisidėti prie Lietuvos ir pasauliui aktualių iššūkių sprendimo

Neišnaudojamas Lietuvos mokslo potencialas sprendžiant visuomenei kylančius iššūkius

Studijos menkai grįstos MSI MTEP veikla

Investuojama į dabarties, o ne ateities poreikius – naujų mokslo, verslo nišų kūrimą

Menka mokslo pasiekimų integracija įvairiose valstybės valdymo srityse

Dominuoja ribotas (ekonomizuotas) požiūris į mokslo misiją

Ribotas indėlis prisidedant prie pasaulinių mokslo vystymo veiklų

Neambicingos MSI MTEP veiklos ilgalaikės strategijos

I, II pakopų ir vientisujų studijų studentai menkai įtraukiami į MTEP veiklas

Prototipavimo, demonstracinių erdvių ir veiklų stygius

Nedidelės finansinės apimties konkursinės prioritetinių mokslinių tyrimų programos, menka laisvųjų mokslinių tyrimų (angl. blue sky research) aprėptis

Stinga visuomenei patrauklios mokslo svarbos ir rezultatų sklaidos

Vystant nacionalinius prioritetus (pvz., lituanistika), kartu ir kitose srityse vis dar trūksta nacionalinių priemonių glaudesnės sąsajos (kur įmanoma) su tarptautinėmis programomis

Neaktyvus įsitraukimas į atvirojo mokslo iniciatyvas (pvz., atviri duomenys, atviros prieigos publikacijos, duomenų archyvai)

Menkas supratimas, kad aukštoji mokykla – institucija, kurioje vykdomi moksliniai tyrimai

Dideli MTEP veiklos finansavimo svyravimai

Mokslo veiklų bazinis finansavimas išlieka itin mažas, kai studijų veiklų finansavimas artimas ES vidurkiui

Mažas valstybės biudžeto (be ES lėšų) finansavimas MTEP

Nevertinama mokslinė kompetencija, valstybės mastu nesuprantama MTEP rezultatų vertė

Menkai išreikštas valstybės institucijų poreikis MTEP paslaugoms